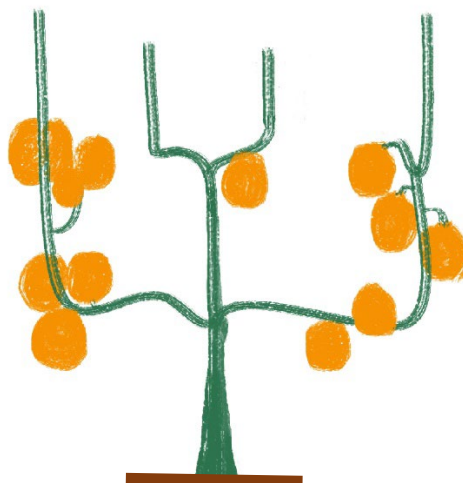


Venez célébrer l'art de l'espalier

tous les derniers week-end de janvier (taille d'hiver), et tous les 3^{èmes} week-ends de juin (taille d'été), lors des :

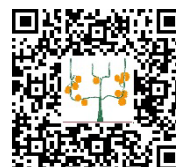
Journées Mondiales de l'art de L'espalier



Pour connaître les organisations et les personnes qui participent aux journées mondiales de l'art de l'espalier, visitez le site de l'art de l'espalier : www.artdelespalier.org

Vous y trouverez des lieux dans lesquels vous pouvez venir vous initier à la taille, participer à des chantiers de taille... ou tout simplement rencontrer et échanger avec des pratiquants de l'art de l'espalier. Les premières journées mondiales de l'art de l'espalier auront lieu les

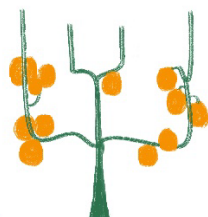
25-26 janvier et 21 -22 juin 2025



Depuis juin 2023, les savoirs et savoir-faire de l'art de l'espalier, tailles de formation et de fructification, sont inclus au patrimoine culturel immatériel en France – avant de l'être nous l'espérons dans le futur à l'UNESCO. Ils résultent de l'accumulation des petites inventions des jardiniers au cours des siècles et sont bien vivants aujourd'hui. Par espaliers, nous entendons arbres palissés sur un mur (espaliers stricto sensu) et également contre espaliers et également petites formes en volume.

L'art de l'espalier

tailles de formation et de fructification



**Patrimoine
Culturel
Immatériel
en France**

connaître, pratiquer, transmettre

*Les plus
beaux
et les
meilleurs
fruits
possibles,
à portée
de main,
dans un
petit
espace.*