



**Arboriculture
Régionale
Bruxelloise**
pour
une
**Résilience
Écologique et
Solidaire**

(Arboriculture in Brussels Region
for ecological resilience and
solidarity)



ÉQUIPE DE RECHERCHE

Co-chercheurs (administrations publiques) :

- Bruxelles Environnement (Région)
- Uccle (Municipalité)
- Forest (Municipalité)



Accompagnateurs de recherche (associations) :

- Centre d'écologie urbaine (+ coordination de projet)
- Velt



CADRE DE LA RECHERCHE

- 3 ans : 1/03/21 au 29/02/24 > **publication de résultats attendue pour mars 2024**
- **Résultats intermédiaires et non stabilisés**
- Financé par l'action Co-Create d'**Innoviris** (Région Bruxelloise)
- Méthodologie : Recherche-action participative
- Fait rare : faire rentrer la recherche dans les administrations

QUESTION DE RECHERCHE

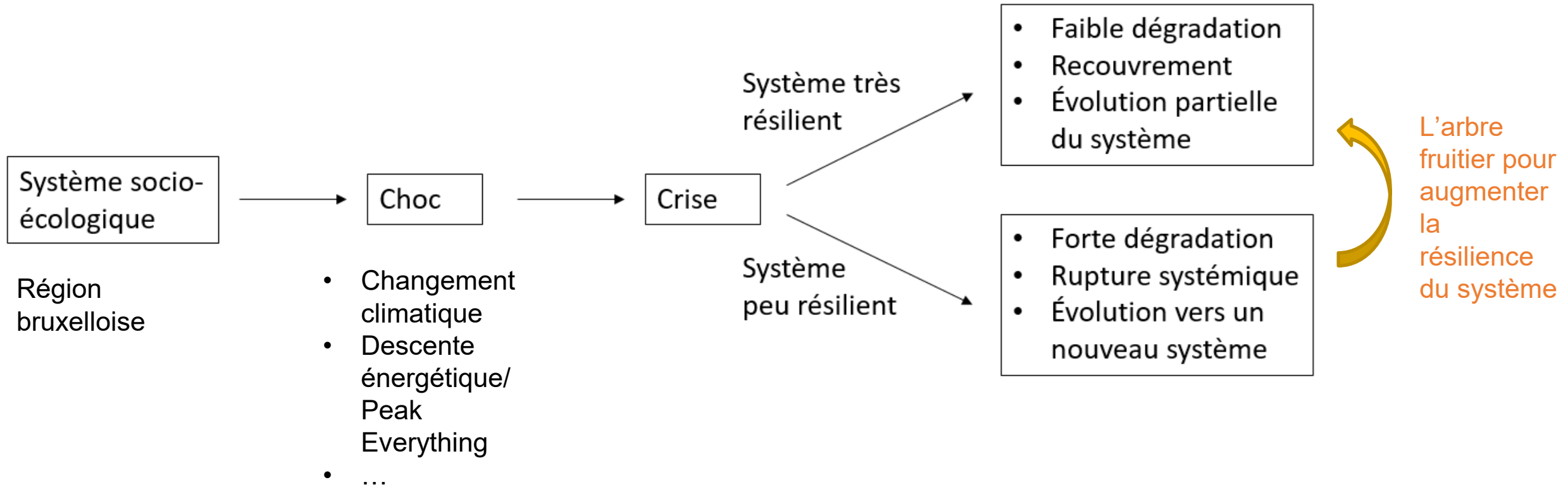
Comment et sous quelles conditions l'arbre fruitier peut-il augmenter la résilience du système alimentaire bruxellois dans une perspective de durabilité socio-environnementale?

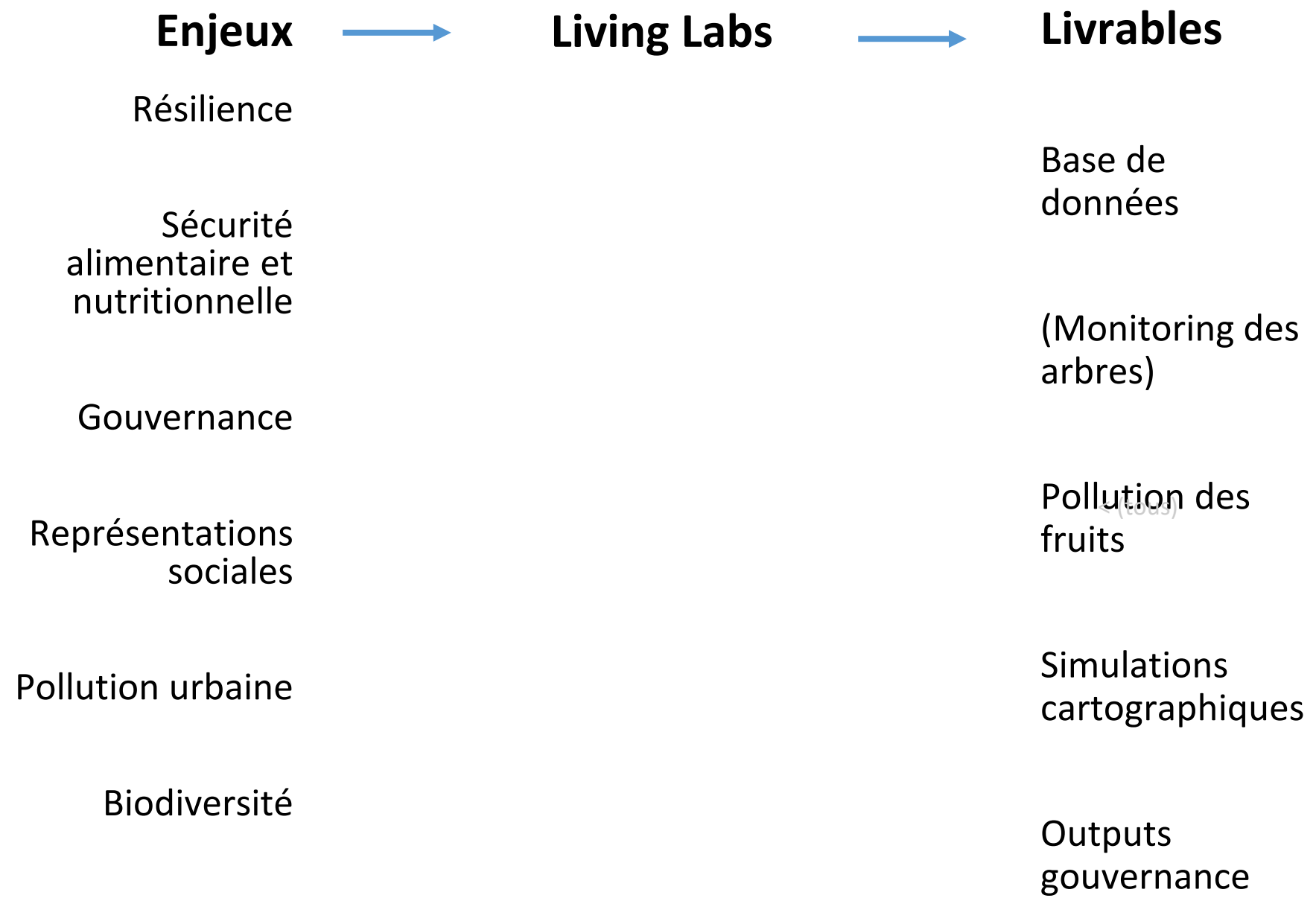


ENJEUX ET SOUS-QUESTIONS DE RECHERCHE

- **Pollution** : les fruits issus d'arbres fruitiers bruxellois présentent-ils des concentrations d'ETM ? Si oui, quel est le risque pour la santé ? Et d'où proviennent-ils ? ([Simon De Muynck animera un atelier sur la question](#))
- **Biodiversité** : Comment planter le bon arbre au bon endroit en intégrant les contraintes et attentes des acteurs/trices concerné·es ? (adaptation au CC, services de production, biodiversité, modes de gestion etc.) ?
- **Sécurité alimentaire et nutritionnelle** : Comment et sous quelles conditions l'arbre fruitier comestible peut-il augmenter la sécurité alimentaire et nutritionnelle des bruxellois·es ?
- **Gouvernance** : À partir de quand l'usage du fruit devient-il un mésusage ? Quelles sont les conditions de gouvernance des arbres fruitiers en biens publics et commun qui permettent d'augmenter la sécurité alimentaire d'un maximum de bruxellois·es et de diminuer les inégalités environnementales tout en intégrant les contraintes de temps et de coûts des acteurs/trices concerné·es ?
- **Résilience** (thème transversal)
- **Représentations sociales** : Quelles sont les représentations sociales des citoyen·nes et des gestionnaires d'espaces verts publics à propos de l'arbre fruitier et de la cueillette en ville ? Comment déconstruire les représentations sociales infondées ?

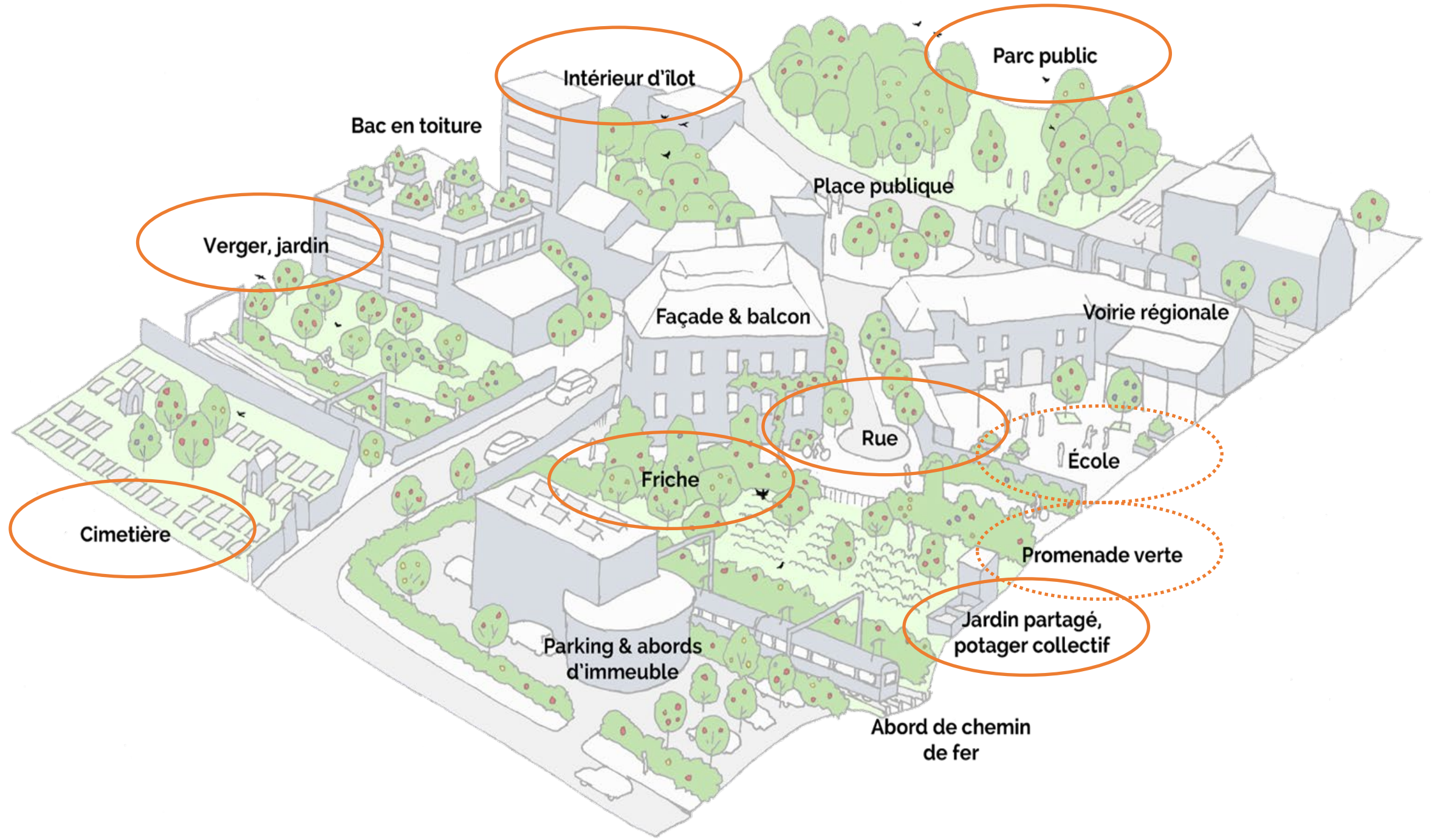
CADRE DE LA RECHERCHE : LA RÉSILIENCE





Les Living Labs du projet ARBRES à Bruxelles





Bac en toiture

Verger, jardin

Cimetière

Intérieur d'îlot

Façade & balcon

Friche

Parking & abords d'immeuble

Parc public

Place publique

Voirie régionale

Rue

Abord de chemin de fer

École

Promenade verte

Jardin partagé, potager collectif



PREMIERS ÉLÉMENTS DE RÉPONSE

Comment et sous quelles conditions l'arbre fruitier peut-il augmenter la résilience du système alimentaire bruxellois dans une perspective de durabilité socio-environnementale ?

- **En assurant la présence de fruitiers :**

bien intégrés, nombreux, diversifiés, adaptés, avec le bon arbre planté au bon endroit, bien gérés, selon les règles de l'art, avec une bonne gouvernance pérenne, et ce dès que possible

- **et qui assurent une production :**

en quantité, en qualité, diversifiée, pour tout le monde, toute l'année, et de manière stable et pérenne

- **et dont les fruits :**

sont consommés, répondent aux besoins locaux



Bon arbre planté au bon endroit, bien géré, selon les règles de l'art (Gouvernance d'un bien public)



Arbre bien géré,
selon les règles de
l'art, avec une
bonne gouvernance
pérenne
(Gouvernance d'un
bien public)



Fruits consommés





Fruitiers répondent aux besoins locaux, bien intégrés [socialement], pour tout le monde





Ne pas prélever fleurs, fruits, légumes ou plantes cultivées. Les récoltes sont réservées aux personnes qui cultivent les parcelles.



Geen bloemen, fruit, groenten of planten plukken. De oogst is voorbehouden aan de personen die de percelen bewerken.

Ne pas emporter de matériel.
Geen materiaal meenemen.



NFG



bruxelles
environnement
environnement
brussel
brussels

02 775 75 75 · WWW.ENVIRONNEME





Fruitiers bien gérés,
répondent aux attentes
[mésusage des fruits]

Une bonne gouvernance
pérenne



Une bonne intégration
[sociale et
environnementale]



LIVRABLE : OUTIL D'AIDE À LA SÉLECTION

Nom vernaculaire	Taille	Fructification	pH	Ensoleillement	Entretien	Intérêt écologique	...
Amélanchier	8m	juillet-août	tolérant	mi-ombre	moyen		
Grenadier	2-6m	octobre	tolérant	lumière	faible		
Kiwi	5m (grimpant)	novembre	neutre	lumière	moyen		
Noisetier commun	4-8m	septembre-octobre	neutre	mi-ombre	faible	indigène. Mellifère	
Jujubier	6-10m		tolérant	lumière	faible		
...							

Database Plant Search Page:

Edible, Medicinal and other uses of over 8,000 plants

Search for name:

Common or botanical Name or Family. If you are unsure of the spelling of a plant or would like a more detailed website search, please use the search box at the top of the page.

Browse

- > **Latin names:** A B C D E F G H I J K L M N O P Q R S T U V W X Y Z
- > **Common names:** A B C D E F G H I J K L M N O P Q R S T U V W X Z
- > **Family** (shows classification of plants into division, order, families, etc.)
- > **Habitat** (all the different habitats you can search for)
- > **Edible Uses** (full list and description of edible uses)
- > **Medicinal Uses** (full list and description of medicinal uses)
- > **Other Uses** (fibre, wood, etc)

Search by Use & Properties

Select any of the keywords below to locate plants with this property. Select the 'HELP' link below the column to get more information on the keywords used and further database links. Select the 'Help with these terms' link to see a helpful reference list of keywords while selecting.

** Less is more! The fewer conditions specified the more plant will be returned. [Help with these terms](#)

Edible Rating Minor 1 2 3 4 5 Great

Medicinal Rating Minor 1 2 3 4 5 Great

Edible Uses Chocolate Drink Milk Salt Coffee Egg Oil Stabilizer

Feuilles extérieures à 10 cm



Les fruits du prunellier, les prunelles, sont couverts d'une couche de cire (le pruine) et persistent de juillet au début du printemps.

se rapprochant vers la base

bourgeon dévié

ovule inversé

Prunellier

Prunus spinosa
Rosacées

Le prunellier, également appelé épine noire, est l'une des formes originales de nos mirabelliers et prunelles. Il se présente sous la forme d'un buisson très épineux, aux feuilles vert foncé, souvent dorées. Les jeunes rameaux sont également dorés. Ses fleurs blanches font de 1 à 1,5 cm de large. Elles apparaissent le plus souvent isolées, avant les feuilles. Ses fruits à noyau, très sucrés et mûrs, sont dorés. Antiguement, ils ont un goût acide et ne peuvent être consommés qu'après le premier gel. Le prunellier s'étend par drageonnage, et il est souvent planté sur les talus en raison de sa flexibilité abondante et persistante. Le prunellier est un bon guide-manger pour les abeilles, qui y trouvent du nectar et du pollen, ainsi qu'un excellent abri pour les oiseaux.

PROF: ramification pratiquement perpendiculaire | **HAUTEUR:** 1 à 4 m | **SABOT:** | **PLUMAGE:** rouge | **FRUIT:** à 10 mm de diamètre, mûr à 10 mm | **HAUTEUR:** plus ou moins, selon les formes, buisson

ESPECES	ÉCOLOGIE :			HAUTEUR		FORME		FLORAISON												ENSOLEILLEMENT			HUMIDITÉ SOL					INTÉRÊTS
	P	M	G	Haute	Buissonnant	J	F	M	A	M	J	J	A	S	O	N	D	O	M-O	S	S	N	F	H				
Cornouiller mâle <i>Cornus mas</i>	X				X				X	X									X	X	X				Mellifère, nourriture pour oiseaux			
Cornouiller sanguin <i>Cornus sanguinea</i>	X				X					X	X								X	X	X				Mellifère, nourriture pour oiseaux			
Eglantier <i>Rosa canina</i>	X				X					X	X	X								X	X				Pollen pour insectes et nourriture pour oiseaux			
Érable champêtre <i>Acer campestre</i>			X	X	X					X	X								X	X	X				Mellifère			
Érable plane <i>Acer platanoides</i>			X	X						X	X								X	X			X		Mellifère			
Érable sycomore <i>Acer pseudoplatanus</i>			X	X						X	X								X				X		Mellifère			
Frêne commun <i>Fraxinus excelsior</i>			X	X						X	X								X	X			X		Mellifère			
Fusain d'Europe <i>Evonymus europaeus</i>	X				X					X	X								X	X	X				Dispersion des graines par les fourmis			
Genêt à balais <i>Cytisus scoparius</i>	X				X					X	X								X				X		Pollen pour insectes			
Groseiller épineux <i>Ribes uvacrispa</i>	X				X					X	X								X				X		Nourriture pour oiseaux			
Hêtre <i>Fagus sylvatica</i>			X	X	X					X	X							X	X	X	X		X		Nourriture pour oiseaux et mammifères			
Houx <i>Ilex aquifolium</i>	X	X			X	X				X	X								X				X		Nourriture pour oiseaux			
If <i>Taxus baccata</i>			X		X	X				X									X				X		Nourriture pour oiseaux			
Merisier <i>Prunus avium</i>			X	X						X	X								X				X		Nectar pour insectes, nourriture pour oiseaux			
Nerprun purgatif <i>Rhamnus cathartica</i>	X				X					X	X								X	X			X		Nourriture pour oiseaux			

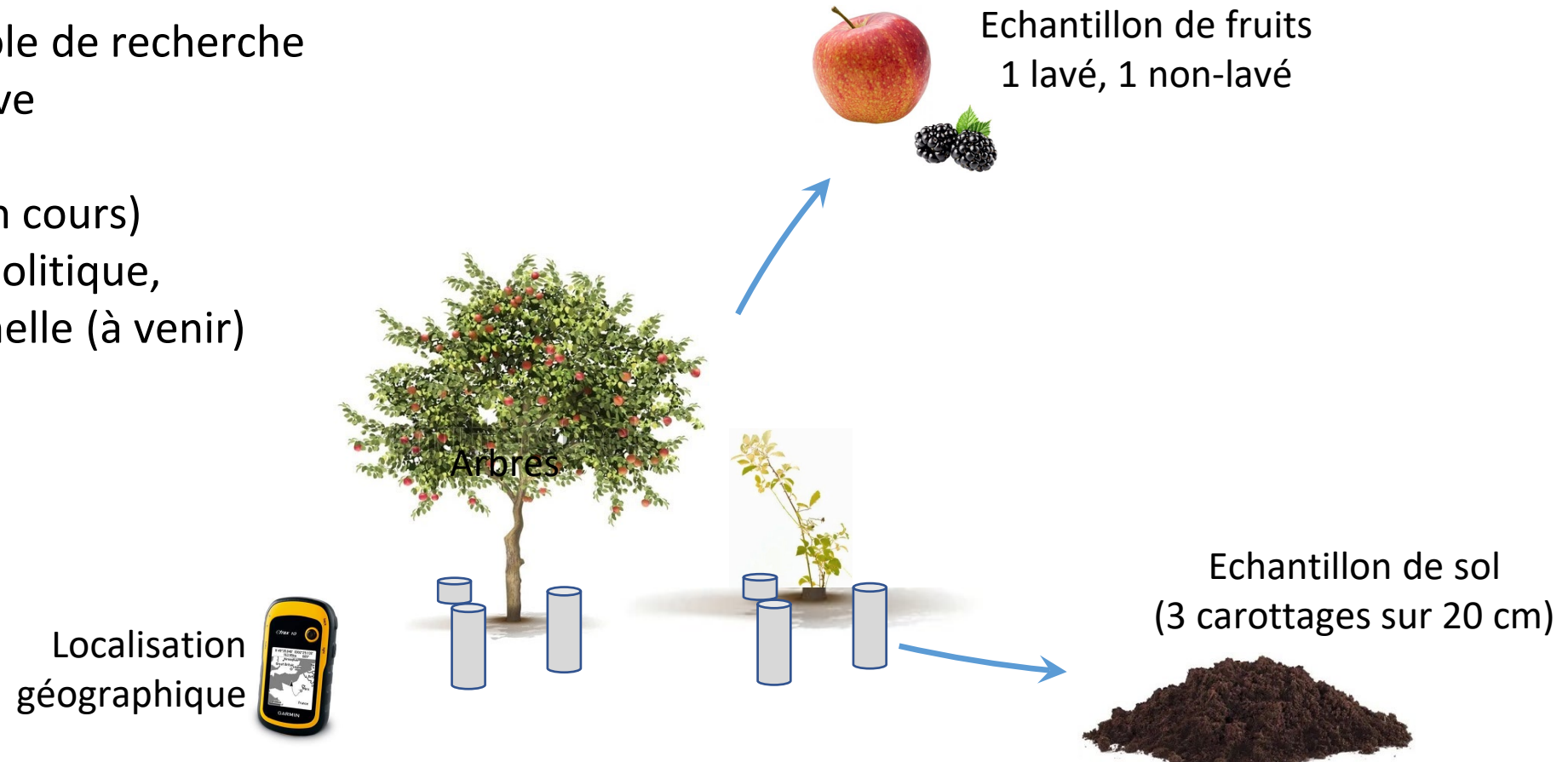
LIVRABLE : POLLUTION

Description et objectifs :

- Revue de la littérature
- Production d'un protocole de recherche
- Cartographie participative
- Collecte d'échantillons
- Analyse des résultats (en cours)
- Output académique et politique, vulgarisation opérationnelle (à venir)

(Voir atelier Pollution)

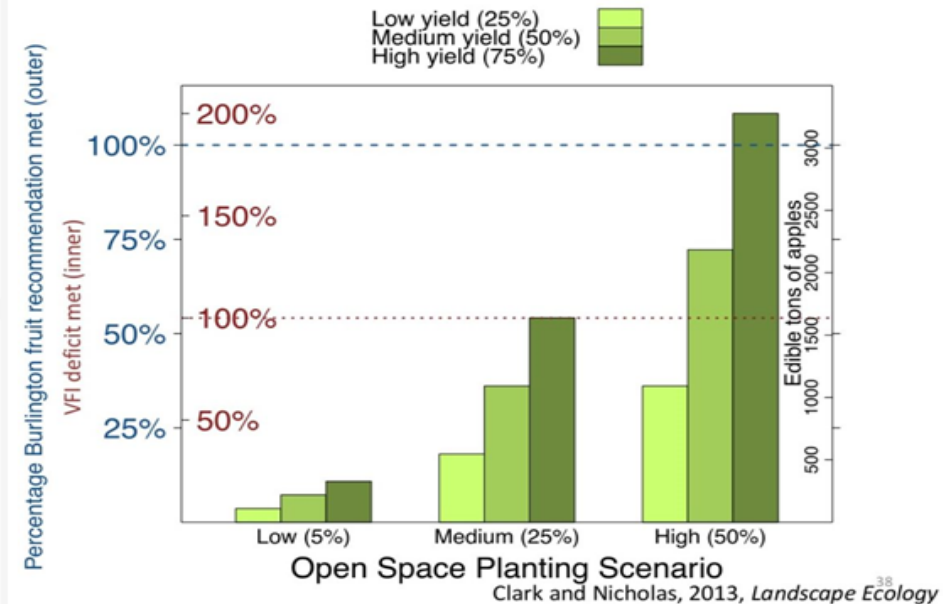
Pour 20 sites
x 12 espèces de fruitiers :



LIVRABLE : SIMULATION CARTOGRAPHIQUE

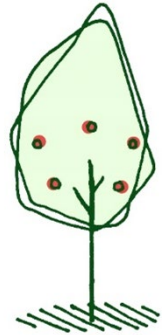
Sur base d'une étude américaine, estimer pour Bruxelles :

- Son potentiel théorique de plantation de fruitiers
- Le potentiel de production qui en découlerait
- À quel point cela rencontre les besoins alimentaires locaux



Clark, K. H., & Nicholas, K. (2013). Introducing urban food forestry: a multifunctional approach to increase food security and provide ecosystem services. *Landscape Ecology*, 28(9), 1649-1669

LIVRABLE : BOÎTE À OUTILS POUR DES GOUVERNANCES DURABLES DES FRUITIERS



Fruitiers existants

Sélection

Acquisition

Plantation

Gestion

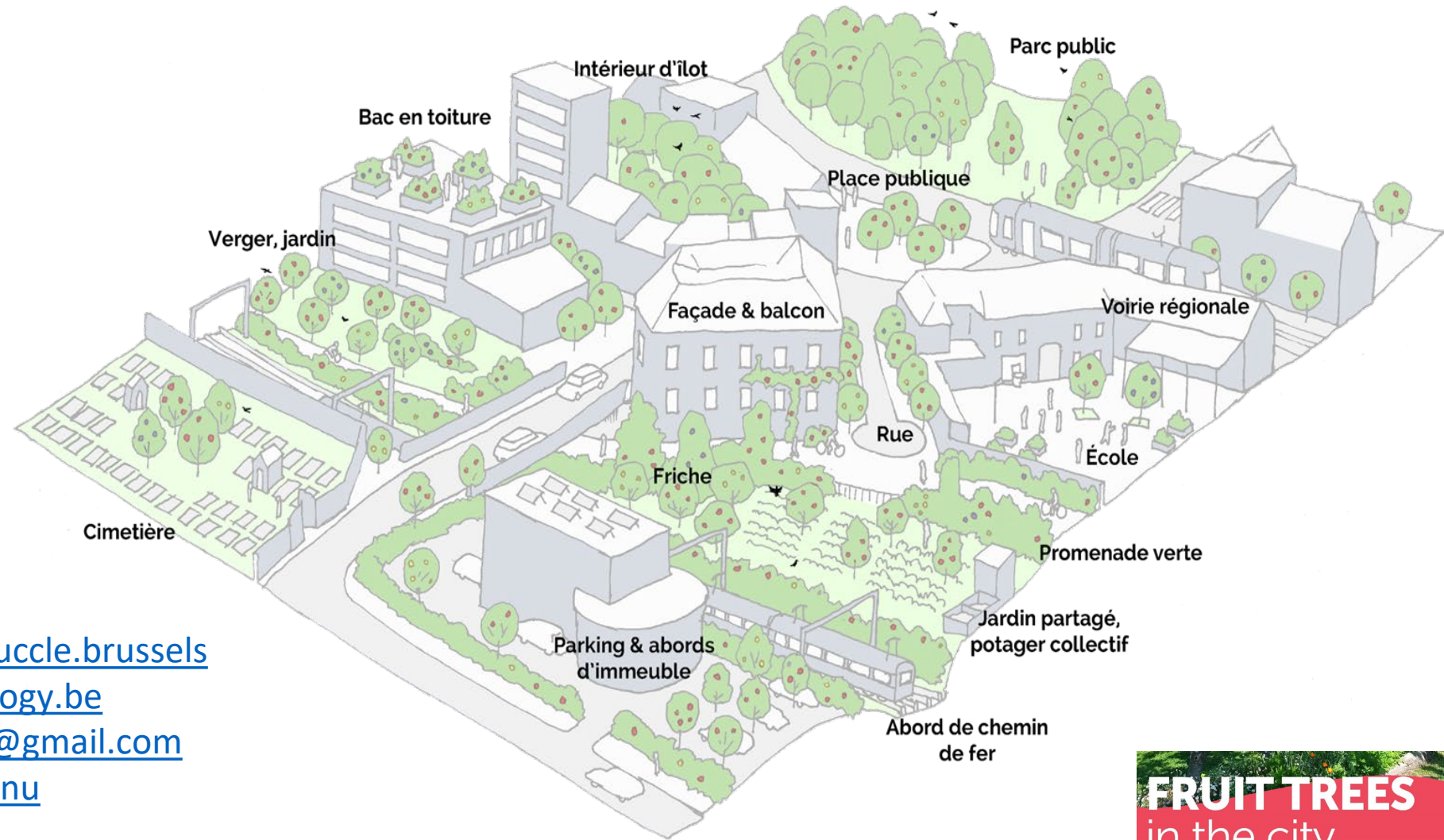
Récolte

Consommation

Distribution

Fruitiers à planter

Merci !



Contacts :

Charlotte Mauquoy, cmauquoy@uccl.brussels

Pierre Lacroix, pierre@urban-ecology.be

Simon De Muynck, simdemuynck@gmail.com

Catheline Pieters, catheline@velt.nu

Nadia Tahon, nadia@velt.nu

Bérengère Le Cocq, blecocq@forest.brussels

FRUIT TREES
in the city

Nantes, France, september 7 and 8, 2023
First international meeting of edible fruit landscapes
in the city